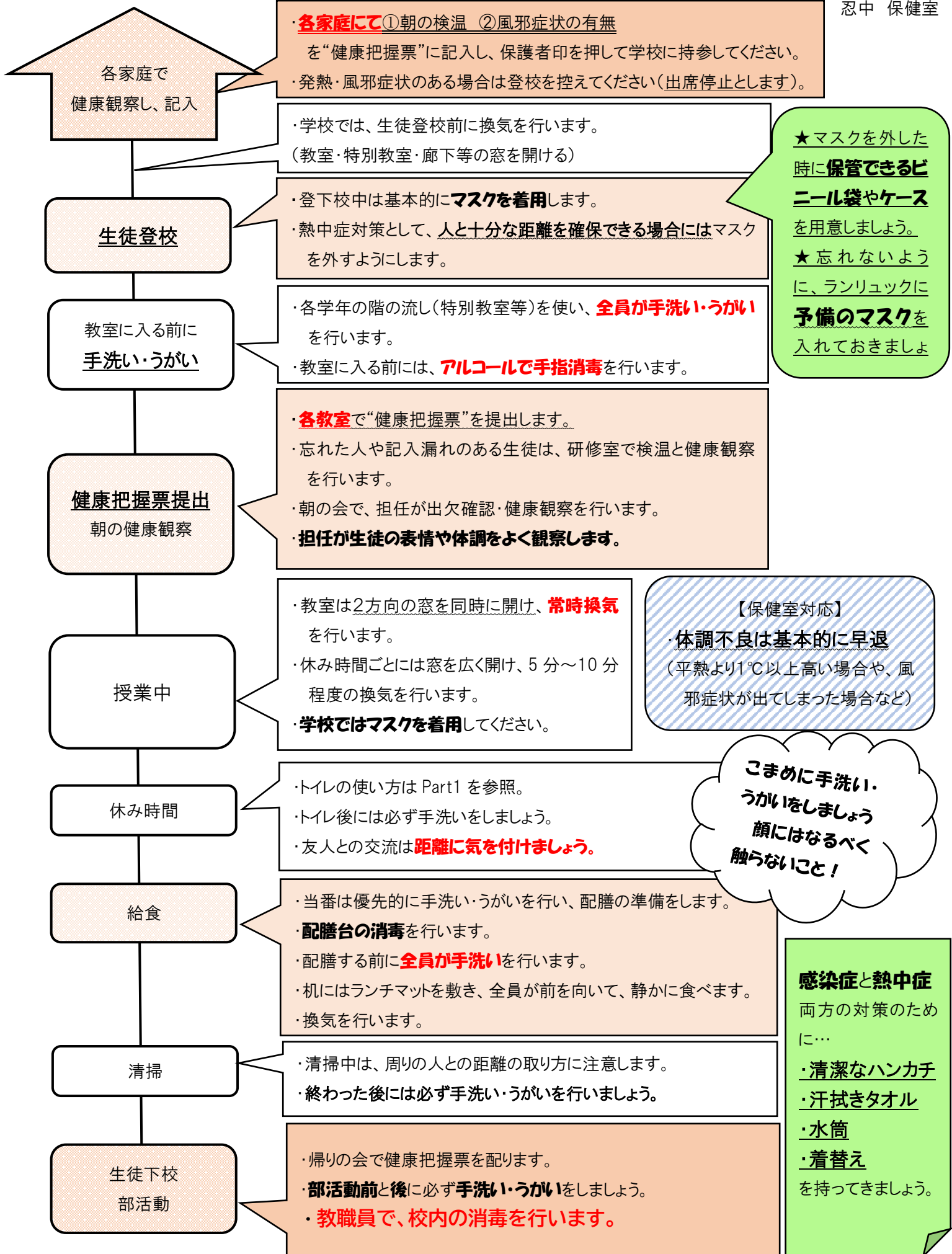


新型コロナウイルス感染症の衛生管理マニュアル～「学校の新しい生活様式」～ Part2

忍中 保健室



・**各家庭にて**①朝の検温 ②風邪症状の有無
を“健康把握票”に記入し、保護者印を押して学校に持参してください。
・発熱・風邪症状のある場合は登校を控えてください(出席停止とします)。

・学校では、生徒登校前に換気を行います。
(教室・特別教室・廊下等の窓を開ける)

・登下校中は基本的に**マスクを着用**します。
・熱中症対策として、人と十分な距離を確保できる場合にはマスクを外すようにします。

★マスクを外した時に**保管できるビニール袋やケース**を用意しましょう。
★忘れないように、ランリュックに**予備のマスク**を入れておきましょう

・各学年の階の流し(特別教室等)を使い、**全員が手洗い・うがい**を行います。
・教室に入る前には、**アルコールで手指消毒**を行います。

・**各教室**で“健康把握票”を提出します。
・忘れた人や記入漏れのある生徒は、研修室で検温と健康観察を行います。
・朝の会で、担任が出欠確認・健康観察を行います。
・**担任が生徒の表情や体調をよく観察**します。

・教室は2方向の窓を同時に開け、**常時換気**を行います。
・休み時間ごとには窓を広く開け、5分～10分程度の換気を行います。
・**学校ではマスクを着用**してください。

【保健室対応】
・**体調不良は基本的に早退**
(平熱より1℃以上高い場合や、風邪症状が出てしまった場合など)

・トイレの使い方は Part1 を参照。
・トイレ後には必ず手洗いをしましょう。
・友人との交流は**距離に気を付け**ましょう。

こまめに手洗い・うがいをしましょう
顔にはなるべく触らないこと!

・当番は優先的に手洗い・うがいを行い、配膳の準備をします。
・**配膳台の消毒**を行います。
・配膳する前に**全員が手洗い**を行います。
・机にはランチマットを敷き、全員が前を向いて、静かに食べます。
・換気を行います。

感染症と熱中症
両方の対策のために…
・**清潔なハンカチ**
・**汗拭きタオル**
・**水筒**
・**着替え**
を持ってきましょう。

・清掃中は、周りの人との距離の取り方に注意します。
・終わった後には必ず手洗い・うがいを行います。

・帰りの会で健康把握票を配ります。
・**部活動前と後**に必ず手洗い・うがいをしましょう。
・**教職員で、校内の消毒**を行います。